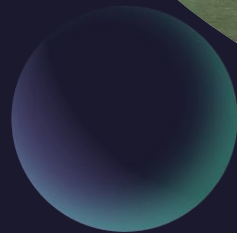


Baladins

Plan d'Animation de Section Scoute



Objectifs pour l'année 2023-2024



- La découverte et l'ouverture au monde
- La symbolique



La découverte et l'ouverture au monde

POURQUOI ?

- Découvrir le monde et la nature qui entourent les baladins
- Aller vers les autres, être sociable
- Avoir confiance en soi et en les autres
- Apprendre l'autonomie et la liberté

COMMENT ?

- Opération arc-en-ciel
- Activités dans les bois sur la découverte de la nature, et notre relation avec elle
- Envoyer des cartes de Noël à une maison de repos, et aller rencontrer les résidents
- Faire venir des intervenants extérieurs pour nous parler de divers sujets
- Faire des jeux collectifs, des jeux par années, des intersections, ...



La symbolique

POURQUOI ?

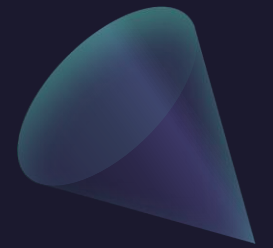
Elle est très importante chez les scouts. Elle permet de créer un cadre imaginaire, rassurant, et permet de faire passer des messages et des valeurs.

COMMENT ?

- Lire la légende des baladins, et faire des jeux sur les histoires pour les intégrer
- Participer à des activités symboliques



Activités symboliques

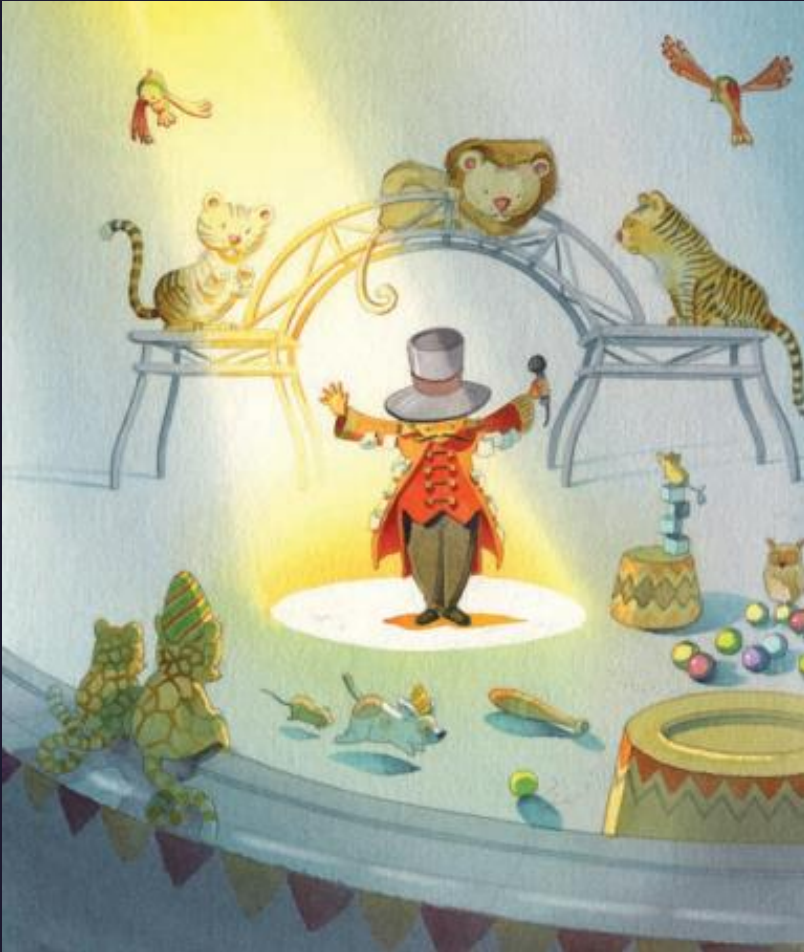


La première rencontre

- Pour les baladins de première année, c'est la première fois qu'ils viennent aux scouts. Ce moment de découverte permet de se familiariser avec la légende des baladins et de découvrir la ribambelle.
- Pour les baladins de deuxième année, cette activité leur permet de fêter et d'intégrer les nouveaux baladins qui arrivent à la ribambelle.



Monsieur Loyal



Monsieur Loyal est une activité proposée pour que les baladins s'expriment sur les valeurs scoutes, avec leurs propres mots.

Elle prend la forme d'un maître de piste d'un cirque, sur lequel les baladins écrivent, font écrire ou dessinent ce qui leur fait plaisir, ou non, quand ils vivent avec les autres.

Chacun peut partager ses émotions sans jugement.

Le coffre au trésor

Le coffre au trésor est une boîte personnelle que le baladin fabrique et décore à sa façon. Il pourra y mettre des souvenirs d'activités, des petits trésors, des bricolages; des cadeaux, des activités de bivouacs, des lettres de papa et maman, ...



La malle à friandise



La malle à friandise est l'occasion pour les baladins de vivre leur premier conseil. Le groupe doit décider de quels jeux prendre pour le camp, et quels jeux mettre dans la malle à friandise.

Ainsi, à certains moments plus calmes de la journée ou du camp, les enfants peuvent puiser librement dans une malle pleine de jeux, de livres, et de matériel de bricolage.

Le salut des artistes

- Le salut des artistes permet d'accompagner le baladin qui quitte la ribambelle pour rejoindre la meute. Le groupe reconnaît ce que le baladin lui a apporté et l'enfant prend conscience de ce qu'il a appris grâce au groupe.
- De plus, il est possible pour les baladins de faire une activité avec les louveteaux, pour découvrir la vie à la meute.
- Cela permet de dédramatiser ce passage qui peut être stressant et angoissant chez certains enfants.

